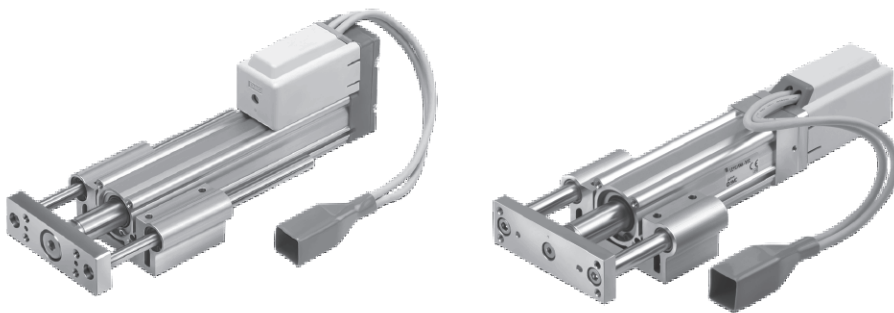


## CAPÍTULO 11



Atuadores Eléctricos

# Atuadores elétricos SMC

Tipo sem haste Motor de passo (Servo/24 VCC) Servomotor (24 VCC) Servomotor de CA

## Transmissão por fuso Série LEFS

Sala limpa compatível



Tamanho	Carga máxima de trabalho (kg)	Curso (mm)
16	10	Até 400
25	20	Até 600
32	45	Até 800
40	60	Até 1.000

## Transmissão por correia Série LEFB



Tamanho	Carga máxima de trabalho (kg)	Curso (mm)
16	1	Até 1.000
25	5	Até 2.000
32	14	Até 2.000

## Transmissão por fuso Série LEFS

Sala limpa compatível



Tamanho	Carga máxima de trabalho (kg)	Curso (mm)
25	20	Até 600
32	45	Até 800
40	60	Até 1.000

## Transmissão por correia Série LEFB



Tamanho	Carga máxima de trabalho (kg)	Curso (mm)
	5	Até 2.000
	15	Até 2.500
	25	Até 3.000

Tipo sem haste com alta rigidez Servomotor de CA Motor de passo (Servo/24 VCC)

## Transmissão por fuso Série LEJS



Tamanho	Carga máxima de trabalho (kg)	Curso (mm)
40	55	200 a 1.200
63	85	300 a 1.500

## Transmissão por correia Série LEJB



Tamanho	Carga máxima de trabalho (kg)	Curso (mm)
40	20	200 a 2.000
63	30	300 a 3.000

## Transmissão por correia Série LEL



Tamanho	Carga máxima de trabalho (kg)	Curso (mm)
25	3	Até 1.000

Tamanho	Carga máxima de trabalho (kg)	Curso (mm)
25	5	Até 1.000

Tipo com haste Motor de passo (Servo/24 VCC) Servomotor (24 VCC)

## Tipo básico Série LEY

Compatível com tipo à prova de poeira/gotejamento



Tamanho	Força (N)	Curso (mm)
16	141	Até 300
25	452	Até 400
32	707	Até 500
40	1.058	Até 500

## Tipo de motor em linha Série LEY□D

Compatível com tipo à prova de poeira/gotejamento



## Tipo haste guiada Série LEYG



Tamanho	Força (N)	Curso (mm)
16	141	Até 200
25	452	Até 300
32	707	Até 300
40	1.058	Até 300

## Tipo haste guiada/ Tipo de motor em linha Série LEYG□D



Servomotor de CA

## Tipo básico Série LEY

Compatível com tipo à prova de poeira/gotejamento



Tamanho	Força (N)	Curso (mm)
25	485	Até 400
32	588	Até 500

## Tipo de motor em linha Série LEY□D

Compatível com tipo à prova de poeira/gotejamento



Tamanho	Força (N)	Curso (mm)
25	485	Até 400
32	736	Até 500
63	1.910	Até 800

## Tipo haste guiada Série LEYG



Tamanho	Força (N)	Curso (mm)
25	485	300
32	588	

## Tipo haste guiada/ Tipo de motor em linha Série LEYG□D



Tamanho	Força (N)	Curso (mm)
25	485	300
32	736	

# Atuadores elétricos SMC

## Mesa deslizante

Motor de passo (Servo/24 VCC)

## Servomotor (24 VCC)

### Tipo compacto Série LES

#### Tipo básico/tipo R Série LES□R



Tamanho	Carga máxima de trabalho (kg)	Curso (mm)
8	1	30, 50, 75
16	3	30, 50 75, 100
25	5	30, 50, 75 100, 125, 150

#### Tipo simétrico/tipo L Série LES□L



#### Tipo de motor em linha/tipo D Série LES□D



### Tipo de alta rigidez Série LESH

#### Tipo básico/tipo R Série LESH□R



Tamanho	Carga máxima de trabalho	Curso (mm)
8	2	50, 75
16	6	50, 100
25	9	50, 100 150

#### Tipo simétrico/tipo L Série LESH□L



#### Tipo de motor em linha/tipo D Série LESH□D



## Miniatura

Motor de passo (Servo/24 VCC)

### Tipo haste Série LEPY



#### Série LEPY

Tamanho	Carga máxima de trabalho (kg)	Curso (mm)
6	1	25, 50, 75
10	2	

### Tipo mesa deslizante Série LEPS



#### Série LEPS

Tamanho	Carga máxima de trabalho (kg)	Curso (mm)
6	1	25
10	2	50

## Mesa rotativa

Motor de passo (Servo/24 VCC)

### Tipo básico Série LER



#### Série LER

Tamanho	Torque giratório [N·m]		Velocidade máx. [°/s]	
	Básico	Torque alto	Básico	Torque alto
10	0,2	0,3	420	280
30	0,8	1,2		
50	6,6	10		

### Tipo de alta precisão Série LERH



## Garra

Motor de passo (Servo/24 VCC)

### Tipo de 2 dedos Série LEHZ



#### Série LEHZ

Tamanho	Força máx. de pegada (N)		Curso/ambos os lados (mm)
	Básico	Compacto	
10	14	6	4
16		8	6
20	40	28	10
25			14
32	130	—	22
40		210	—

### Tipo de 2 dedos Com proteção contra poeira Série LEHZJ



#### Série LEHZJ

Tamanho	Força máx. de pegada (N)		Curso/ambos os lados (mm)
	Básico	Compacto	
10	14	6	4
16		8	6
20	40	28	10
25			14

### Tipo de 2 dedos Curso longo Série LEHF



#### Série LEHF

Tamanho	Força máxima de pegada (N)	Curso/ambos os lados (mm)
10	7	16 (32)
20	28	24 (48)
32	120	32 (64)
40	180	40 (80)

Nota) ( ): curso longo

### Tipo de 3 dedos Série LEHS



#### Série LEHS

Tamanho	Força máx. de pegada (N)		Curso/ambos os lados (mm)
	Básico	Compacto	
10	5,5	3,5	4
20	22	17	6
32	90	—	8
40	130	—	12

Compatível com tipo 6 prova de pressão (teste de pressão)

Compatível com tipo 6 prova de pressão (teste de pressão)

## Controlador / Driver

### Controlador

Tipo de entrada - Modo tabela  
Para motor de passo  
Série LECP6



**Motor de controle**  
Motor de passo  
(Servo/24 VCC)

Tipo de entrada - Modo tabela  
Para servomotor  
Série LECA6



**Motor de controle**  
Servomotor  
(24 VCC)

Tipo auto programável  
Série LECP1



**Motor de controle**  
Motor de passo  
(Servo/24 VCC)

Tipo de entrada - Trem de pulso  
Série LECPA



**Motor de controle**  
Motor de passo  
(Servo/24 VCC)

### Unidade de gateway

Unidade de gateway (GW) compatível com  
Fieldbus  
Série LEC-G



Protocolos de redes aplicáveis

CC-Link V2

DeviceNet

PROFIBUS

EtherNet/IP

Número máx. de controladores conectáveis

12

8

5

12

## Driver

### Driver do servomotor CA

Tipo de entrada - Trem de pulso/Tipo de posicionamento  
Série LECSA  
(Tipo incremental)



**Controlador do motor**  
Servomotor de CA  
(100/200/400 W)

Tipo de entrada - Trem de pulso  
Série LECSB



**Controlador do motor**  
Servomotor de CA  
(100/200/400 W)

Tipo de entrada direta de CC-Link  
Série LECSA  
(Tipo absoluto)



**Controlador do motor**  
Servomotor de CA  
(100/200/400 W)

Tipo SSCNET III  
Série LECSA  
(Tipo absoluto)



**Controlador do motor**  
Servomotor de CA  
(100/200/400 W)